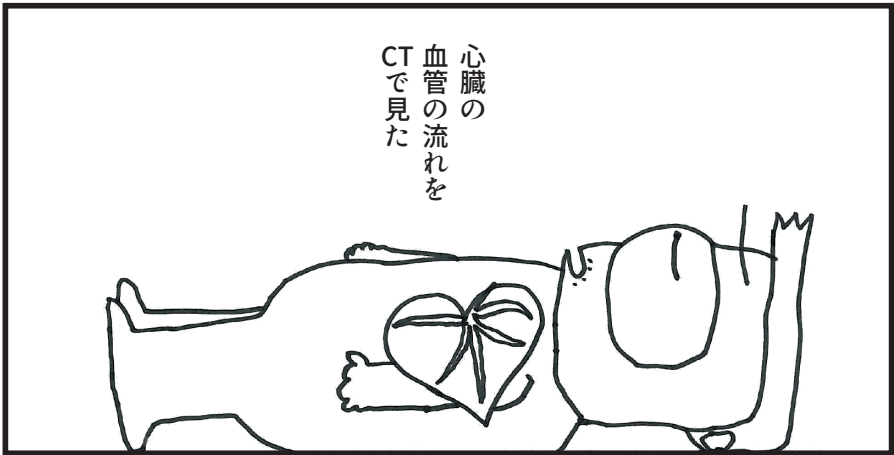
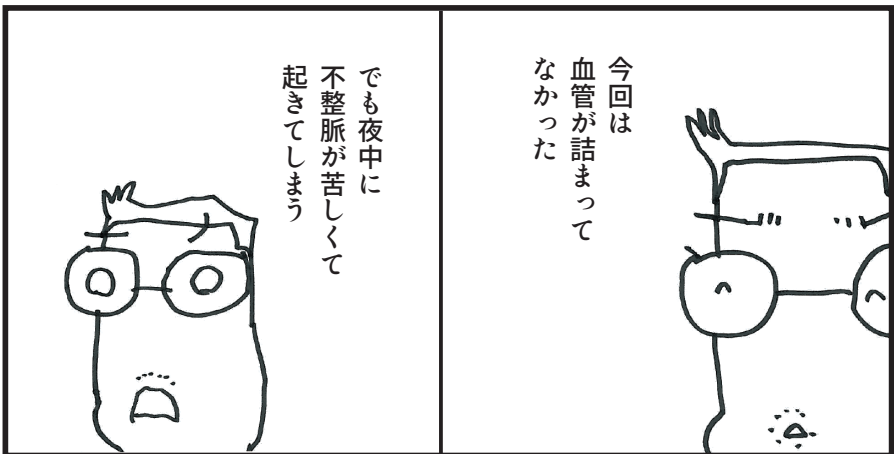




いろいろやったが  
自分ではもうお手上げだ  
心臓の血管の検査をしよう  
だって心筋梗塞をした時と  
全く同じ症状だもの



心臓の  
血管の流れを  
CTで見た



でも夜中に  
不整脈が苦しくて  
起きてしまう

今回は  
血管が詰まって  
なかった

